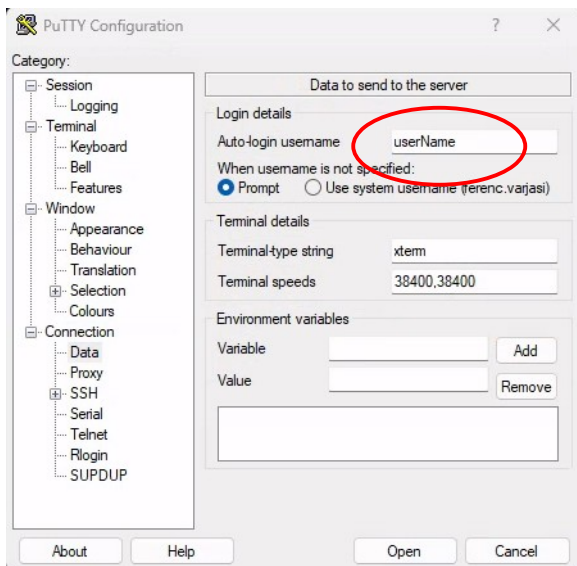
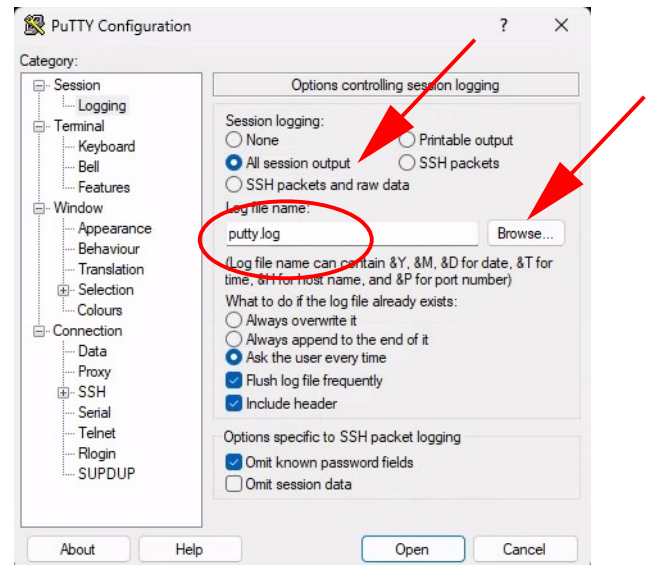


## PuTTY SSH KAPCSOLAT BEÁLLÍTÁSA

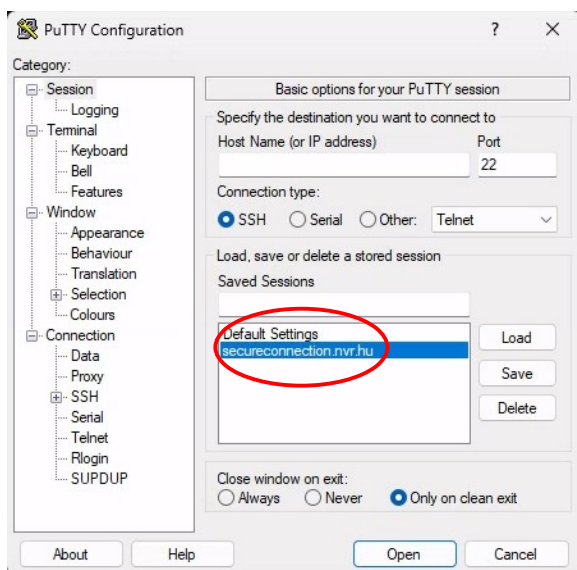
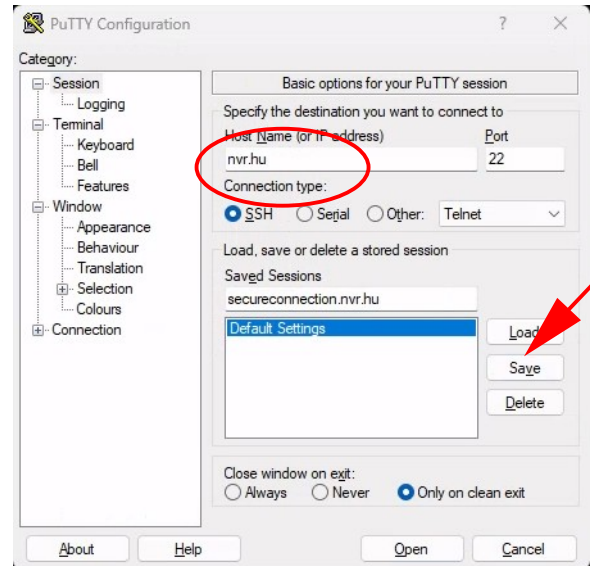
Secure Shell protocol használatát sok program támogatja, ezek beállításai nagyon hasonlóak. A PuTTY program sokoldalúsága ellenére egyszerűen kezelhető, beállításai elmenthetőek.

1, A naplózásnál célszerű egy dedikált könyvtárat létrehozni, valamint a csatlakozás dátumát automatikusan a napló fájl nevébe kérni. Pl.: &Y\_&M\_&D\_&T\_ptsc.log



2, A felhasználói nevet nem szükséges minden csatlakozásnál beírni, ezt a mozzanatot automatikusan megtehetjük.

3, A beállítások elmentéséhez egyedi nevet szükséges megadni, aminél célszerű a kiszolgáló nevét illetve funkcionalitását is feltüntetni.



4, A következő indításnál elegendő duplán a használni kívánt kapcsolat nevének kattintani.