

# ATSUNI család ismertető

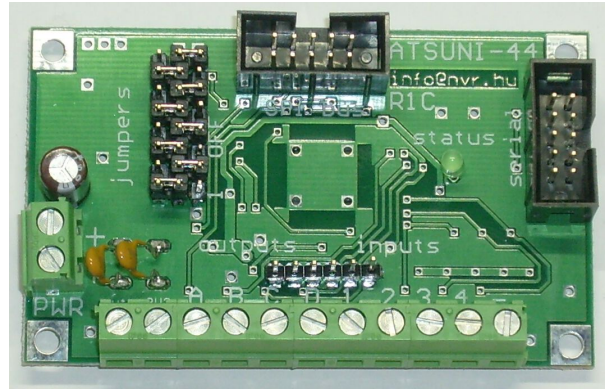
Az ATSUNI termékek önálló működése funkcionális mellet integrációs feladatokat megkönnyítő vezérléseket, jelkezeléseket, vezérlő jeleket képes előállítani.

A jól elhatárolt kapcsolódási felületeivel alkalmazható az ipar számos területén.

A kiegészítő panelekkel rugalmasan bővíthető funkcionálisok válnak elérhetővé, ami tovább növeli az alkalmazhatóságát, és gazdaságos megoldásokat jelent a mindennapok feladataiban is.

A rugalmasság további növelése érdekében egyedi működések igényelhetők.

A modern környezetvédelmi szabályozásnak megfelelően ólommentesen (RoHS) forrasztott kivitel.



- átkötésekkel módosítható paraméterek és működési módok
- alacsony energia igény még a nagy teljesítményű erősítő esetén is
- univerzális kontaktus bemenetek
- nyitott kollektoros kimenetek
- öngyógyuló biztosítékok
- 5-16V működési tartomány
- széles bővíthetőség
- letisztult egyszerű megoldás
- rugalmas felület, akár egyedi megoldásokra is

ATSUNI-44	4 bemenetet és 4 kimenetet kezelni képes, több kész programot tartalmazó vezérlő kártya
ATSUNI-USB	Galvanikusan leválasztott PC kapcsolatkezelő programozó kártya
ATSUNI-VOICE	Nagy hangteljesítményt megvalósító D osztályú erősítő kártya, hang bemondásokra, vészjelzésekre, szirénázásra, kiűrésre
ATSUNI-IO	Galvanikusan leválasztott, bemeneti kapcsolatokat bővítő kártya, kimenet bővítéssel kiegészítve
ATSUNI-2WIRE	2 vezetékes kommunikáció és távoli kapcsolaton keresztül megvalósítható PC csatlakozást megvalósító kártya
ATSUNI-OSD	1 alapsávi kompozit videó jelre keverő kártya, programozható feliratokkal
ATSUNI-RELAY	Galvanikusan leválasztott, 2db egymástól független, 2 alternatív kontaktust megvalósító kártya, tranziens védelemmel
ATSUNI-MEM	Nagy adat, vagy hang mennyiség tárolására képes kiegészítő modul, nem felejtő memóriával

## az ATSUNI család

Az elvégezhető feladatok tárháza széles, -szemléltetésképp egy felsorolás:

- impulzus hossz szerinti döntés, pl.: kilépő forgalom zavartalansága
- impulzus számlálás, pl.: ajtónyitási esemény számlálása
- jel késleltetés, pl.: előriasztás kezelése
- jel idő figyelés, pl.: kitámasztott ajtó figyelés
- véletlen generálás, pl.: átvizsgálásra kiszólítás
- analóg jelszint kezelés, pl.: akkumulátor felügyelet, megvilágítás detektálás, hőmérséklet mérés, 4-20mA áram hurok kezelés
- adat gyűjtés, pl.: aktivitás felügyelet, órjárat figyelés
- távoli beavatkozás, pl.: kamera forgatás adott pontra (Pelco)
- távoli vezérlés, pl.: időprogram szerinti paraméter állítás, hang tartalom csere, kimenet vezérlés
- protokoll kezelés, pl.: idegen rendszer integráció (RS485)
- feliratozás, pl.: pénzszámláló megfigyelésénél, (nyomás, súly) mennyiség kijelzés
- hang kommunikáció, pl.: vásárlói tájékoztatás
- leválasztott bemenetek, pl.: földhurkok megakadályozása
- nagy számú bemenet lehetőség, pl.: többségi döntés hozatal
- motorvezérlés, pl.: léptetőmotor vezérlés, 3 fázisú aszinkron motor hajtás szinuszos feszültséggel

Az önálló feladok megoldásakor a dobozolás, valamint az esztétikum mindig kihívásokkal teli. A mart előlapokon, egyedi feliratozás, színes festett logó elhelyezhető. Ablakos háttér világított szövegdoboz, és vandál biztos erős tokozással is rendelhető modulok. A dobozok színterezett lemezekbe húzott lemez anyákkal és rozsdamentes csavarokkal záródnak, alternatív működéshez kulcsos kapcsoló kérhető.

